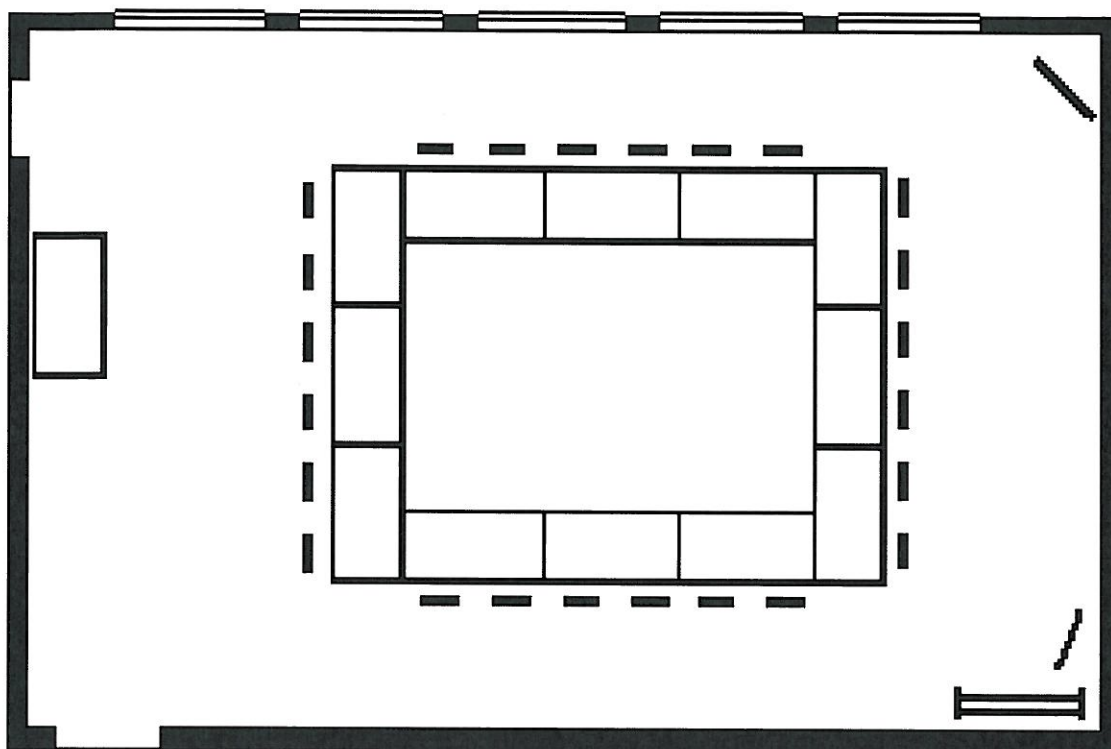


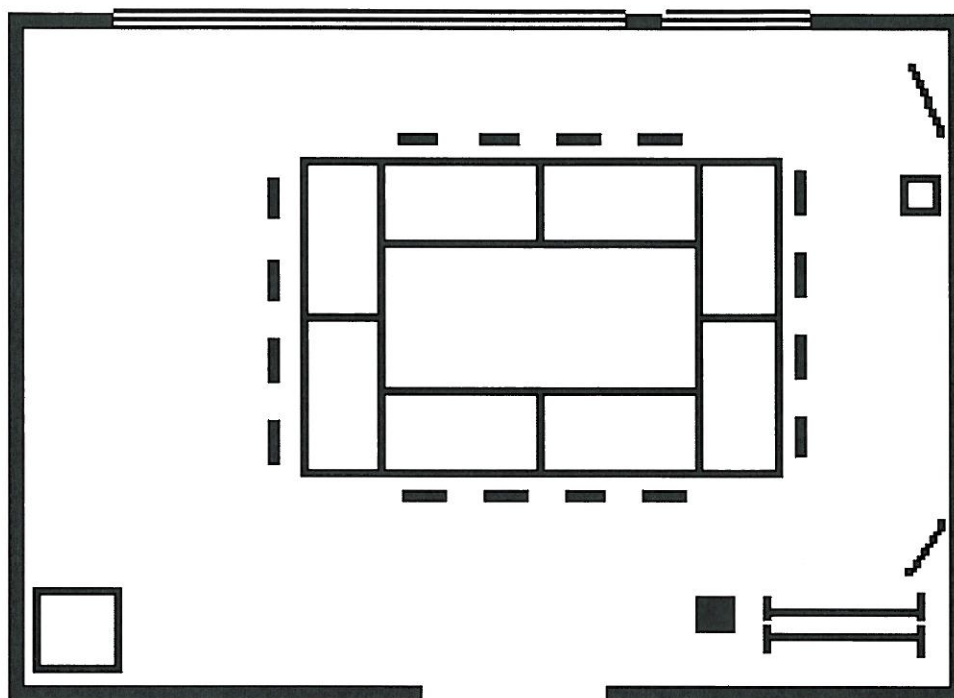
# Seminarraum 1



<b>Raum:</b>	<b>Größe.</b>	<b>Personenzahl:</b>	
		nur Stühle	an Tischen
Seminarraum 1	52 m <sup>2</sup>	30	20
<b>Medienausstattung:</b>	OHP, Leinwand, DVD - Player, Videorecorder, Flipchart, 2 Metaplanwände, Rednerpult,		
<b>Sonstige Ausstattung:</b>			

Die Anordnung der Tische und Stühle kann nach Ihren Vorgaben verändert werden

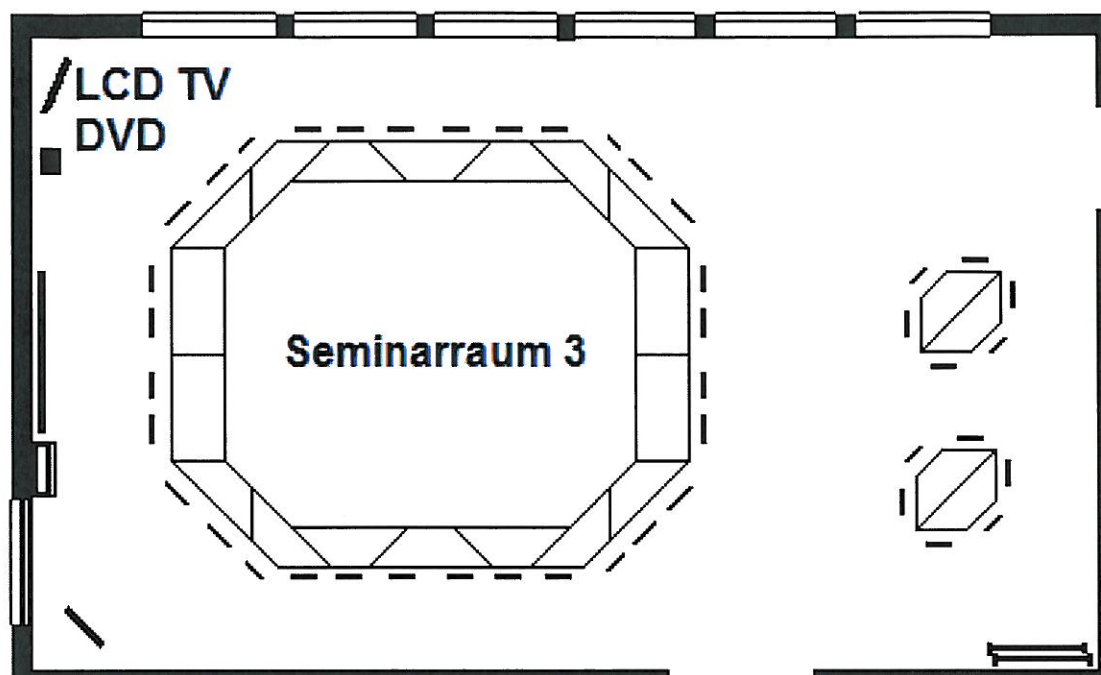
# Seminarraum 2



<b>Raum:</b>	<b>Größe.</b>	<b>Personenzahl:</b>	
		nur Stühle	an Tischen
Seminarraum 2	42 m <sup>2</sup>	16	12
<b>Medienausstattung:</b>	OHP, Leinwand, DVD - Player, Videorecorder, Flipchart, 2 Metaplanwände,		
<b>Sonstige Ausstattung:</b>			

Die Anordnung der Tische und Stühle kann nach Ihren Vorgaben verändert werden.

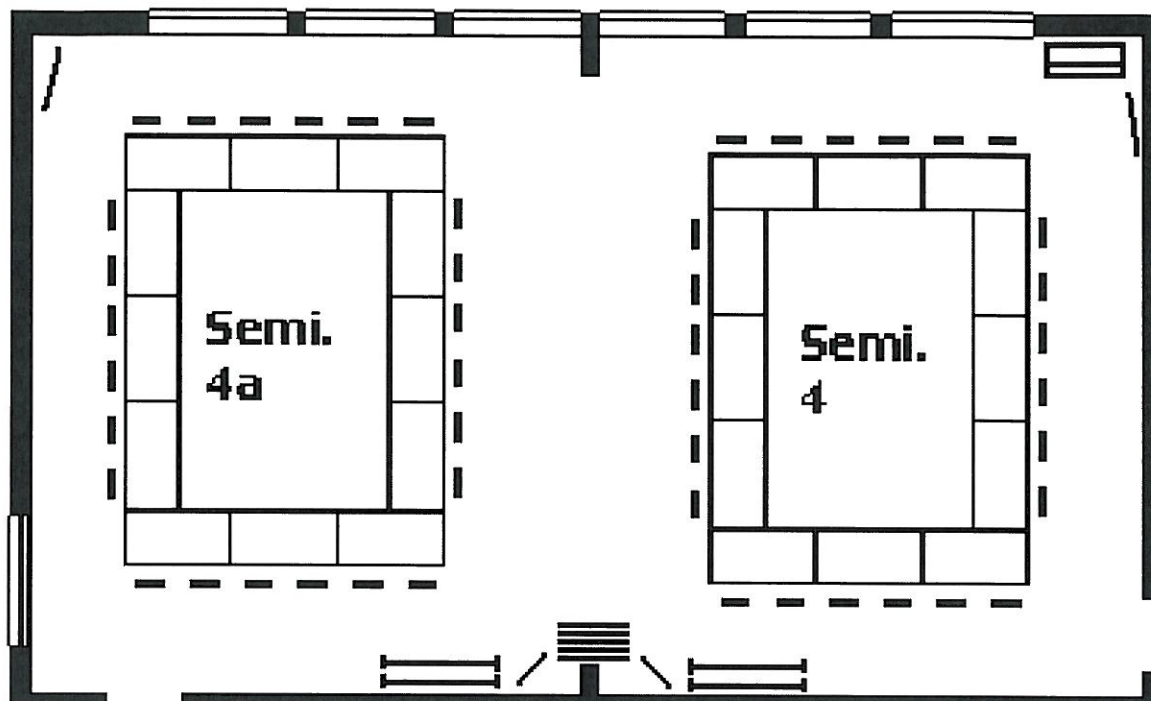
# Seminarraum 3



Raum:	Größe:	Personenzahl:	
		nur Stühle	an Tischen
Seminarraum 3	108 m <sup>2</sup>	70	36
<b>Medienausstattung:</b>			
OHP, Leinwand, DVD - Player, Videorecorder, Flipchart, 2 Metaplanwände, Rednerpult,			
<b>Sonstige Ausstattung:</b>			
Klavier			

Die Anordnung der Tische und Stühle kann nach Ihren Vorgaben verändert werden.

# Seminarraum 4 / 4a



Raum:	Größe:	Personenzahl:	
		nur Stühle	an Tischen
Seminarraum 4/4a	115 m <sup>2</sup>	50	
Seminarraum 4	65 m <sup>2</sup>	25	20
Seminarraum 4a	50 m <sup>2</sup>	25	20
<b>Medienausstattung:</b>	OHP, Leinwand, DVD - Player, Videorecorder, Flipchart, 2 Metaplanwände,		
<b>Sonstige Ausstattung:</b>	E-Piano		

Die Anordnung der Tische und Stühle kann nach Ihren Vorgaben verändert werden